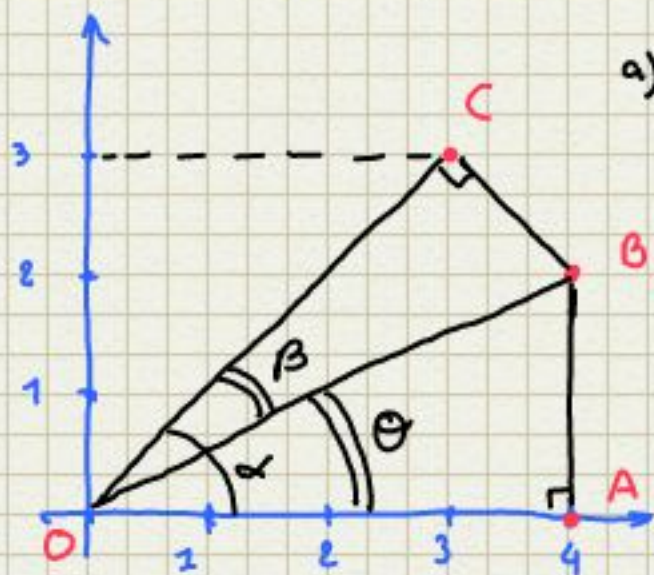


Exo 6 (TD 4) Indications



- a) Montrer que le triangle
• OAB est rectangle en A
• OBC est rectangle en C

b) Montrer que $\widehat{AOC} = \frac{\pi}{4} = \alpha$

c) En remarquant que
 $\alpha = \theta + \beta$

en déduire

$$\frac{\pi}{4} = \text{Arctan}\left(\frac{1}{2}\right) + \text{Arctan}\left(\frac{1}{3}\right)$$